



Rivelatori **Lineari** di Fumo Optoelettronici Serie **RK 80**

INFORMAZIONI TECNICHE

Gli RK80 sono rivelatori ottici di fumo di tipo lineare. Il loro funzionamento si basa sulla interazione fra il fumo presente in un ambiente generato da un principio d'incendio e un raggio infrarosso generato dall'apparecchiatura.

Oltre al fumo questi rivelatori sono in grado di rivelare anche la presenza di vapori e nebbie.

Una caratteristica fondamentale di questi rivelatori, è la capacità di rivelare la presenza di fumi bianchi e neri anche poco densi.

Questa serie di rivelatori è stata studiata soprattutto per applicazioni industriali dove la qualità, l'affidabilità, la precisione e la facilità d'impiego sono di primaria importanza

VANTAGGI

- ◆ un solo rivelatore copre una vasta area che a seconda del modello varia da 1.000 a 1.600 mq (norme EN54-14 e UNI9795)
- ◆ l'installazione è facile e molto rapida
- ◆ è dotato di uscita analogica per permettere mediante l' accessorio EV/570 la visualizzazione a distanza del livello del segnale
- ◆ uno speciale circuito interno permette la regolazione a distanza della sensibilità del rivelatore (anche a 1 Km) mediante l'accessorio EV570
- ◆ è dotato di due soglie d'intervento: una di preallarme e una di allarme
- ◆ indica automaticamente quando è necessario un intervento di manutenzione
- ◆ richiede manutenzioni facili e poco frequenti
- ◆ costo di esercizio molto ridotto

APPLICAZIONI

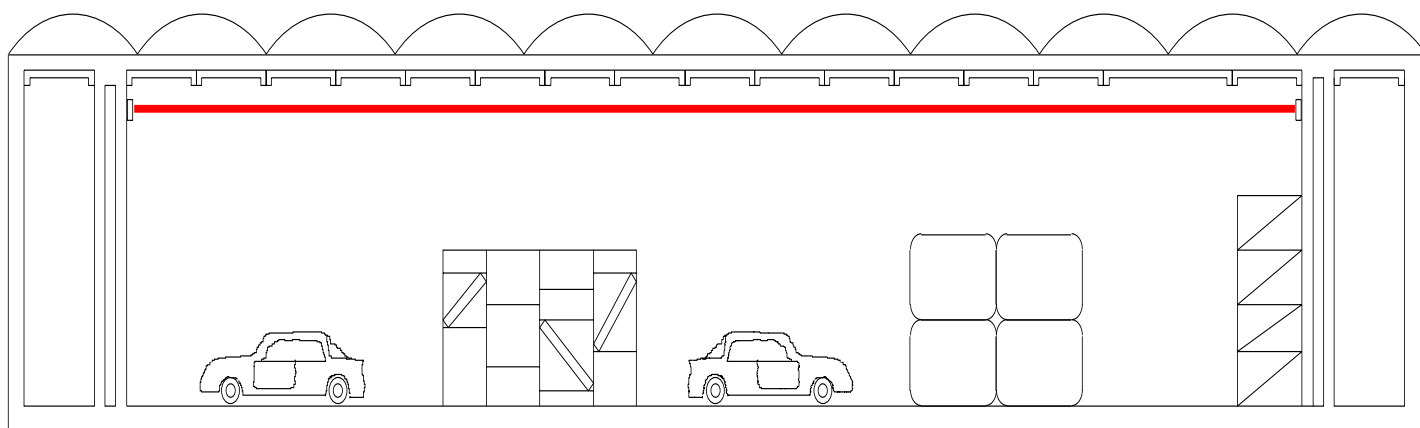
- capannoni
- industriali
- magazzini
- supermercati



- negozi
- biblioteche
- teatri
- chiese
- cinema
- hotels
- musei

CARATTERISTICHE

- ◆ portata ottica massima:
 - 250 m - mod. RK80SSB
 - 200 m - mod. RK80SB
 - 120 m - mod. RK80B
 - 110 m - mod. RK80R
- ◆ elettronica: integrata
- ◆ raggio: infrarosso modulato
- ◆ sorgente infrarossa: allo stato solido
 - ◆ insensibilità alla luce ambientale
 - ◆ filtro infrarosso incorporato
 - ◆ regolazione della sensibilità: interna oppure a distanza
 - ◆ allineamento facile
 - ◆ **i n s e n s i b i l e** all'attraversamento momentaneo di un corpo opaco
 - ◆ elevata sensibilità a fumo anche a bassa densità
- ◆ effetto sommante sulla distanza del raggio
- ◆ ripristino automatico
- ◆ dotati di certificato di prova da parte del Ministero degli Interni (N° 3503/296 - 3503/294)



FUNZIONAMENTO

La serie di rivelatori RK80 è principalmente divisa in due famiglie:

- **rivelatori a barriera** composti da due unità un trasmettitore ed un ricevitore optoelettronico separati (mod. RK80B)
- **rivelatori a riflessione** composti da una sola unità che racchiude al suo interno sia il trasmettitore che il ricevitore (mod. RK80R)

I contenitori degli apparecchi sono in materiale plastico autoestinguente in classe V0 formati da una base per fissaggio a parete e un coperchio di chiusura trasparente alla radiazione infrarossa.

Il trasmettitore emette un potente raggio infrarosso generato da uno speciale diodo allo stato solido con vita estremamente lunga. Il raggio emesso colpisce il ricevitore posto sulla parte opposta (nei modelli a barriera) oppure il riflettore ottico (nei modelli a riflessione) e viene da questo riflesso. Il ricevitore, composto da un sensore infrarosso con associata elettronica, converte la radiazione incidente in un segnale elettrico.

Il funzionamento dell'RK80 si basa **sul principio dell'oscuramento**.

L'apparecchio va installato alle estremità dell'area da proteggere subito sotto al soffitto: il trasmettitore da un lato e sulla parete opposta il ricevitore (nei modelli a riflessione l'apparecchio da un lato e sulla parete opposta il suo riflettore ottico). Allorché si genera un principio d'incendio, si sviluppa fumo che salendo verso l'alto intercetta il raggio infrarosso. Il fenomeno provoca l'alterazione dello stato elettrico del rivelatore che farà scattare il suo relé d'uscita col quale si potranno comandare opportuni dispositivi d'allarme.

DATI TECNICI

- ◆ Alimentazione: da 11 a 30 Vcc.
- ◆ Protezione contro inversione di polarità
- ◆ Consumo: 14mA
- ◆ Regolazione della sensibilità: con trimmer interno oppure a distanza (con modulo EV570)
- ◆ Spia LED rossa di indicazione: stato di allarme
- ◆ Spia LED arancione di indicazione: allarme per guasto oppure raggio interrotto
- ◆ Spia LED gialla di indicazione: stato di preallarme
- ◆ Relé d'uscita allarme: 1A/24 Vcc
- ◆ Uscita preallarme (Open Collector - transistor NPN): 50 mA max
- ◆ Uscita di guasto (Open Collector - transistor NPN): 50 mA max
- ◆ Trimmer per la regolazione del punto di intervento preallarme
- ◆ Uscita analogica 0-10 V per la misura del livello del segnale
- ◆ Portata ottica:

0-120m		modelli a barriera
0-200m		
0-250m		
0-70 m. con riflettore FX-01		modelli a riflessione
0-90 m. con riflettore FX-02		
0-110 m. con riflettore FX-03		
- ◆ Area di copertura max: 1.600 mq. (norma EN54-14)
- ◆ Dimensioni: 247x146x114 mm.
- ◆ Contenitore: in materiale plastico antiurto autoestinguente classe V0-UL94, IEC695, IEC707
- ◆ Protezione: IP 65 (IEC 529-144)
- ◆ Peso: 900 gr.